

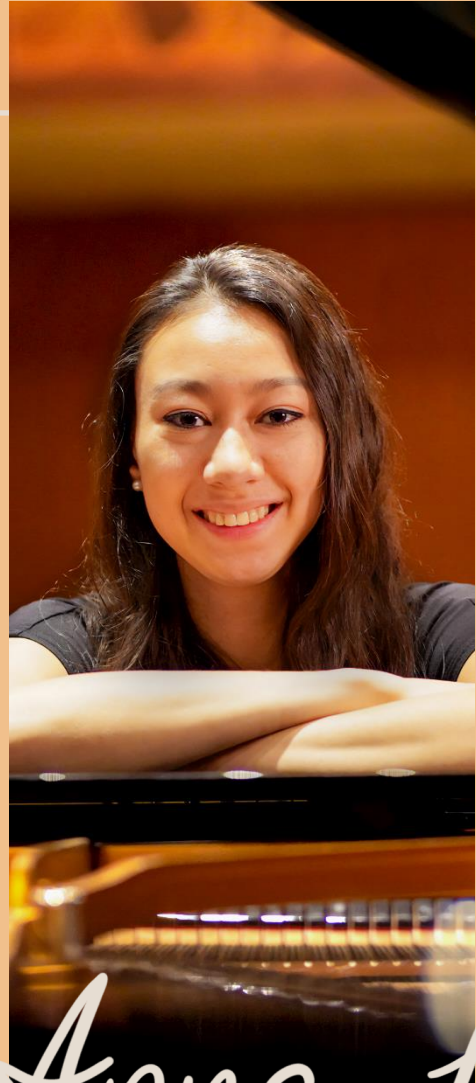
## Anna-Li Hanneforth

### Pianistin

Anna-Li Hanneforth ist Pianistin, Klavierpädagogin und Ärztin. Sie studierte von 2018 bis 2022 Klavier künstlerisch-pädagogisch an der Hochschule für Musik und Theater München. Ihren Erfolg als Pianistin bewies sie 2022 unter anderem im internationalen Klavierwettbewerb Clavis, wo sie einen ersten Preis erhielt, sowie durch zahlreiche Auszeichnungen und Ehrenpreise im internationalen Wettbewerb Münchner Klavierpodium.

Sie wuchs in Essen auf, wo sie mit 6 Jahren mit dem Klavierspiel begann und ihr Talent früh entdeckt wurde. Im Rahmen einer Spitzenförderungsklasse der Musikschule Essen gewann sie verschiedene Preise in Jugendwettbewerben und sammelte vielfältige Auftrittserfahrungen, unter anderem in der Philharmonie Essen. Schon früh entdeckte sie das Klavierduospiel für sich und gewann in der Klavierduowertung 2012 beim Bundeswettbewerb „Jugend musiziert“ einen 1. Preis. Verschiedene Meisterkurse bei namenhaften Pianisten wie Prof. Ijla Scheps und Prof. Wolfgang Manz rundeten ihre Klavierausbildung ab.

Neben dem Klavierstudium schloss sie als Stipendiatin der Studienstiftung des deutschen Volkes 2021 ein Medizinstudium ab. Als Ärztin möchte sie sich insbesondere für die Gesundheit von Kindern und im Bereich Musikermedizin für die Gesundheit von Musiker:innen einsetzen.



Anna-Li

ILUI

[www.klavierduoilui.de](http://www.klavierduoilui.de)

[klavierduoilui@gmail.com](mailto:klavierduoilui@gmail.com)